

市场上最经济的解决方式，并为您的应用提供质量最好最可靠的方案

### 灵活性：

- 更换丝锥时间不足一分钟
- 设计紧凑
- 安装非常简单
- DIN, ANSI, JIS 系列的标准丝锥都可用

### 安全性：

- 进给发生错误时的保护装置使得丝锥不会因进给错误而折断
- 密封保护不会污染工件
- 过载保护能够防止内部损坏

### 服务：

- 2D 和 3D 的 CAD 文件在网站上可识别
- 审核模具设计方案：另外收费

### 可靠性：

- 丝锥筒夹系统的螺距与丝锥的相同，以确保加工螺孔的质量（同步攻丝）
- 维护要求低
- 攻丝时间根据冲压速度定

本装置为100%机械式,设计非常紧凑，配有可调齿轮箱，使用起来非常简单。

只需要将装置滑入你的模具42-66mm宽即可。



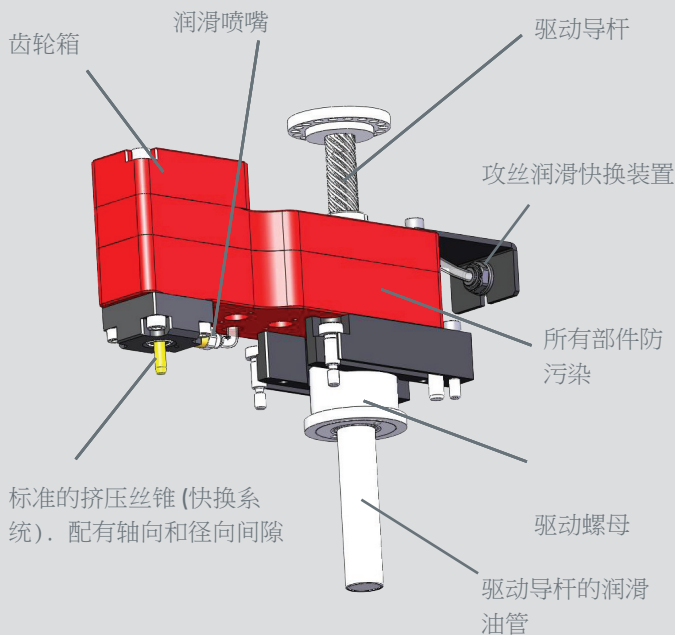
它的设计使装置能很容易从模具里滑入滑出，更换丝锥非常方便。

即使在丝锥和底孔之间没有很好对齐的情况下，Pronic 的传动组件（夹头配有轴向伸缩和径向浮动）同样有保障攻丝质量更好的作用。

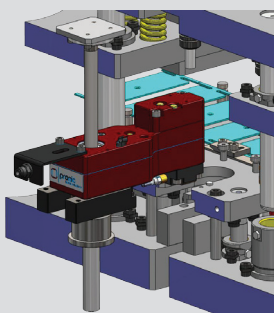
## 参数表:

型号	Autonomic MS	Autonomic ML
攻丝尺寸 <sup>1</sup>	M3 -> M6	M6 -> M12
最大攻丝距离 <sup>2</sup>	21mm	29mm
最大冲程	310mm	450mm
最大料带浮升量 <sup>3</sup> (驱动螺母冲程)	37mm / 72mm	42mm / 82mm

- 1 BSP, TR, G, 或多头螺纹...都可加工.
- 2 如需加长丝锥, 请联系我们.
- 3 如果攻丝装置安装在压料板上, 请联系我们.



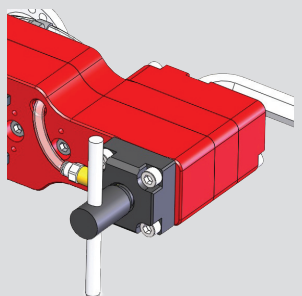
## 攻丝装置从模具内滑入滑出:



攻丝装置本体采用航空铝材, 所以攻丝装置很容易从模具内滑入滑出

使得模具设计非常简单

## 快速更换丝锥:

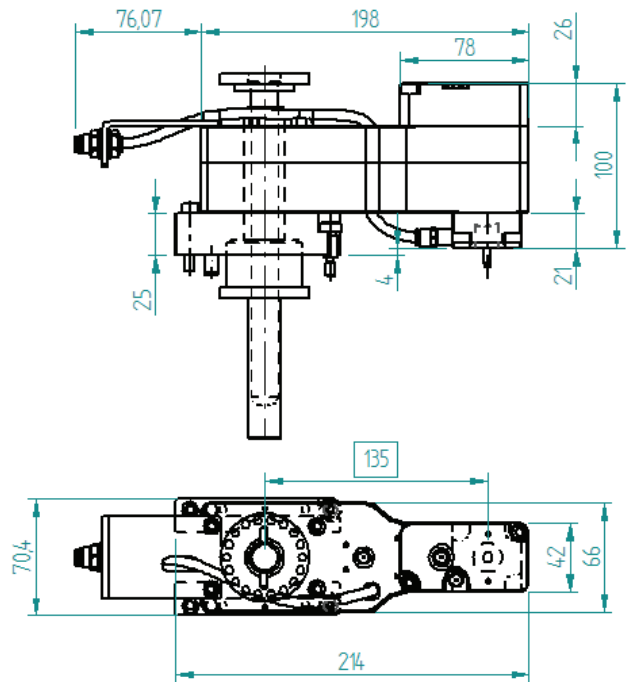


普罗尼克使用的是标准的挤压丝锥, 在普罗尼克或当地供应商这里都可以找到。

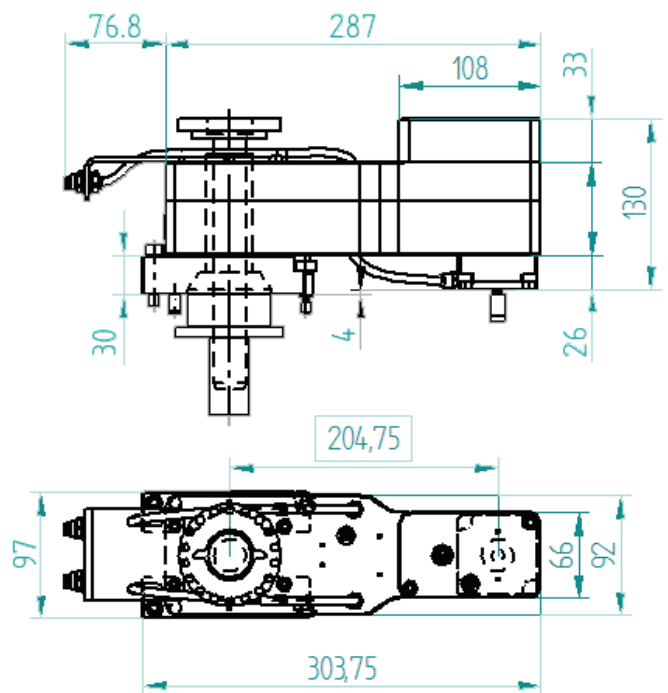
使用更换丝锥扳手, 使得更换丝锥时间不足一分钟。

## 主要尺寸:

MS系列配备115mm驱动螺母



ML系列配备140mm驱动螺母



## 包含:

- 根据你的项目要求选择MS系列或ML系列
- 螺钉和销子用来固定在你的模具上
- 丝锥更换扳手用来更换丝锥
- 配有你所需项目参数的用户手册
- 详细的攻丝装置零部件列表